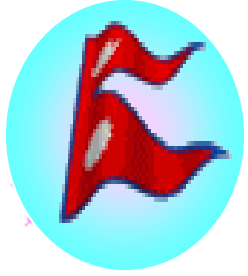


चर्चित * छ विश्व भरि * कपिलवस्तु * गौतम बुद्ध नगरी



अभिवादन

कपिलवस्तु नगरपालिका कार्यालय

कपिलवस्तु नगरपालिका कार्यालय
हार्दिक स्वागत गर्दछ ।

नरसुती जन्म स्थल कपिलवस्तु
यादत मनाउनु छ ।



कपिलवस्तु नगरपालिका कार्यालय

तौलिहवा, कपिलवस्तु

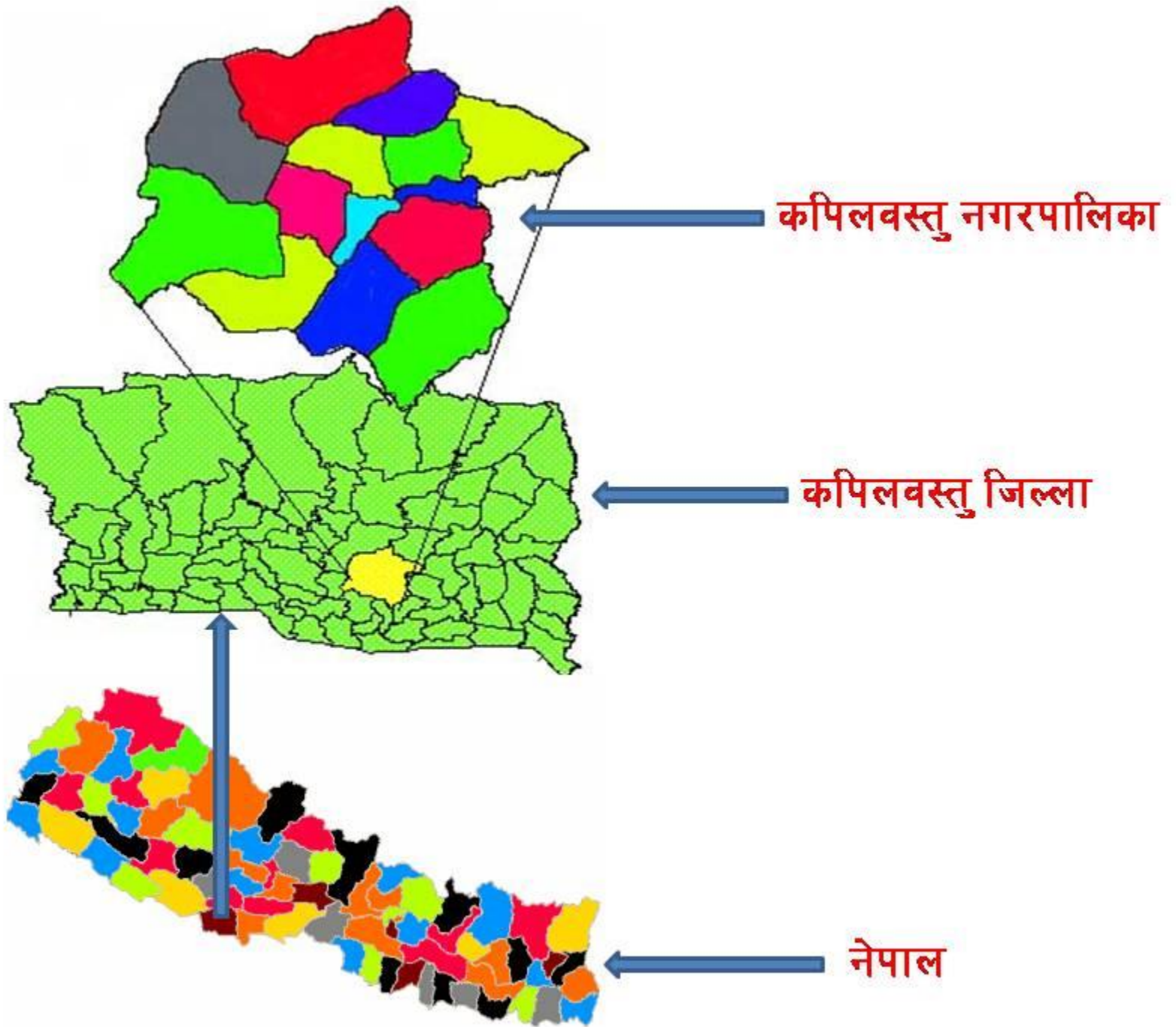
आ.व. २०७०।०७१

को

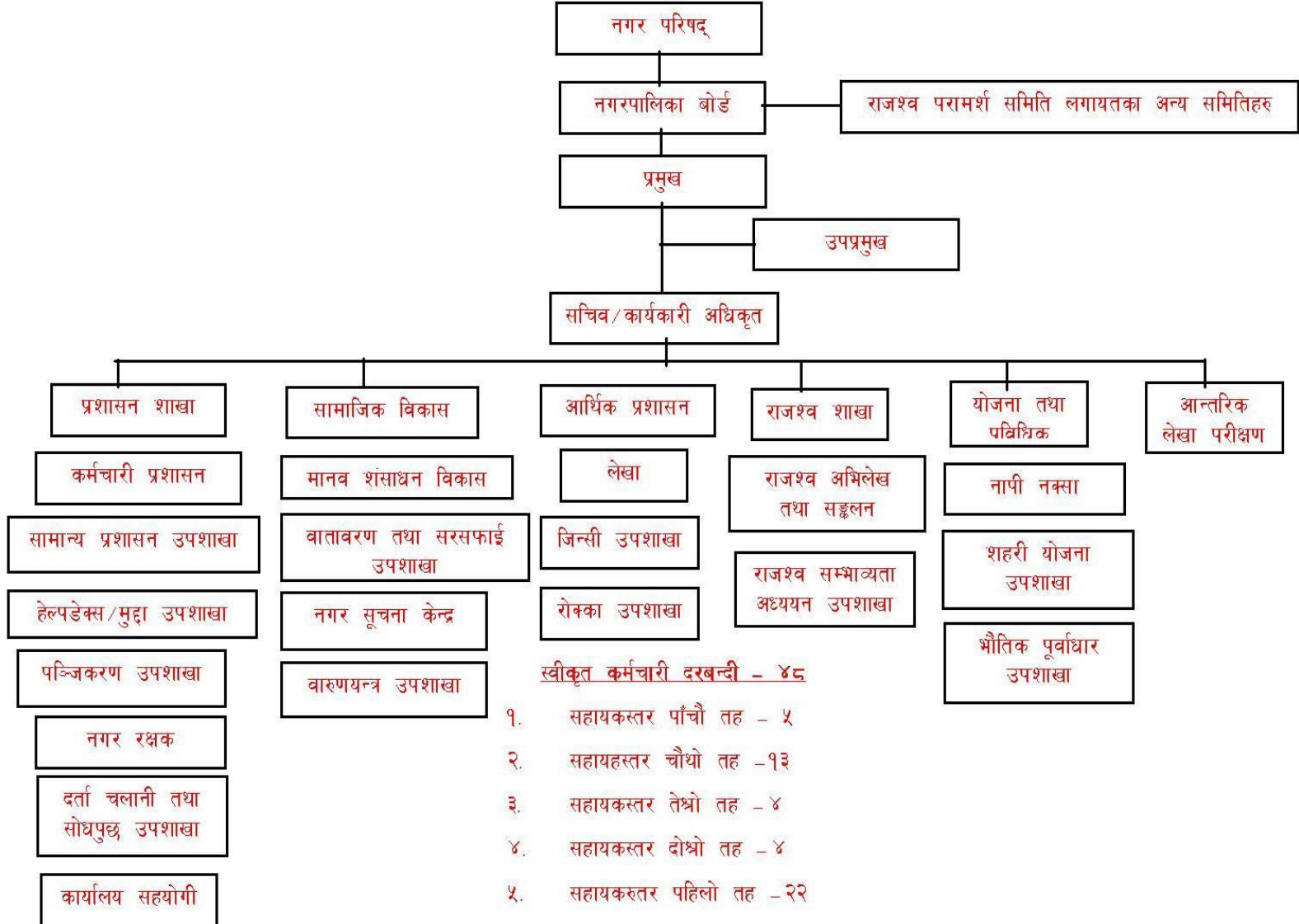
बार्षिक प्रगती समिक्षा गोष्ठी

२०७१ साल भाद्र १६ गते





कपिलवस्तु नगरपालिका, कपिलवस्तुको संगठन स्वरूप



कपिलवस्तु नगरपालिका, कपिलवस्तु एक चिनारी

lzlff

❑	सरकारी विद्यालय	: २०
❑	आवासीय विद्यालय	: ११
❑	कपिलवस्तु बहुमुखी क्याम्पस	: १
❑	जम्मा शिक्षण संस्था	: ३२
❑	साक्षरता प्रतिशत	: ५६ (२०६९)

कपिलवस्तु नगरपालिका, कपिलवस्तु एक चिनारी

यातायात

- ❑ कालो पत्रे (पिच) सडक: ३५.२५ कि.मी.
- ❑ ग्रेभल सडक : ३४.८५ कि.मी.
- ❑ कच्चि सडक : ४५.५२कि.मी.
- ❑ पि.सि.सि सडक : ५.९३ कि.मी.
- ❑ इट्टा सोलिंग सडक : १२.२५ कि.मी.

कपिलवस्तु नगरपालिका कार्यालय

कपिलवस्तु

विवरण तथा सूचक

रु. हजारमा

१) आयव्यय

न.पा. को जम्मा

क) कुल बजेट

८१८७६

(अ) निशर्त अनुदान रु.

२२५३२

(आ) शसर्त अनुदान रु.

२९००४

(इ) राजश्व बाण्डफाण्ड रु.

७१००

(ई) आन्तरीक आय रु.

७५४२

उ) अन्य

१५६९८

ख) कुल खर्च

७२३०१

(अ) निशर्त अनुदान रु.

२२१८२

(आ) शसर्त अनुदान रु.

२५९६०

(इ) राजश्व बाण्डफाण्ड रु.

५६७६

(ई) आन्तरीक आय रु.

६५८१

उ) अन्य

११९०२

ग) खर्च प्रतिशत (%)

८८.३०

विवरण तथा सूचक

रु. हजारमा

बार्षिक बजेट	
(१) पूँजिगत	५९५३७
(२) चालु	२२३४०
जम्मा	८१८७०
घ) निकासा	
(१) पूँजिगत	५४४४८
(२) चालु	२१९६७
जम्मा	७६४१५
ड) खर्च	
(१) पूँजिगत	५२०६१
(२) चालु	२०२४०
जम्मा	७२३०१
च) चालु खर्चबाट प्रशासनिक खर्चमा विनियोजित रकम	
छ) चालु खर्चबाट प्रशासनिक खर्च रकम	
ज) फ्रिज रकम रु.	

द) आयोजनामा उपलब्ध गराईएको **Matching** रकम
जम्मा

	Matching रकम
आयोजनाको नाम	
जगेडा कोष	७०७०
सडक बोर्ड मर्मत संभार कार्यक्रम	१२८२
शहरी स्वास्थ्य कार्यक्रम तर्फ	३५०
जम्मा	८७०२

(९) लक्षित वर्ग तथा सामाजिक समावेशीकरण तर्फ

क) बालबालिका तर्फ

संचालित कार्यक्रम संख्या

१४

विनियोजित रकम

१८७०

खर्च रकम -जनश्रमदान २२० समावेश नभएको

१५८९

लाभान्वित संख्या

७१६

ख) महिलातर्फ

संचालित कार्यक्रम संख्या

१२

विनियोजित रकम

१९६०

खर्च रकम -जनश्रमदान १०० समावेश नभएका

१८४०

लाभान्वित संख्या

२९१५

(९) पिछडिएको बर्ग तर्फ

ग) दलित आदिवासी जनजाति, जेष्ठ, मधेशी तर्फ

संचालित कार्यक्रम संख्या

१७

विनियोजित रकम

२६२०

खर्च रकम - जनश्रमदान १०० समावेश नभएका

२४२६

लाभान्वित संख्या

२९०७

ब.उ.शि.नं. : ३६५८०८३ सशर्त अनुदान

कार्यक्रम : स्था.यातायात पूर्वाधार क्षेत्रगत का.

बजेट विनियोजित : २० लाख

बजेट निकासा : २० लाख

हाल सम्म खर्च : २० लाख

आर्थिक प्रगती : १०० प्रतिशत

भौतिक प्रगति : १०० प्रतिशत

आयोजन प्रकृति र संख्या : सडक कालोपत्रे तथा

मर्मत ४

ब.उ.शि.नं. : ३६५८०३३ निशर्त अनुदान

कार्यक्रम : नगरपालिका अनुदान

बजेट विनियोजित : १ करोड ४१ लाख ४० हजार

बजेट निकासी : १ करोड ४१ लाख ४० हजार

हाल सम्म खर्च : १ करोड ४१ लाख ४० हजार

आर्थिक प्रगती : १०० प्रतिशत

भौतिक प्रगति : १०० प्रतिशत

आयोजना प्रकृति र संख्या : सडक,ढल,लक्षित बर्ग

कार्यक्रम(म्याचिङ्गफण्ड) ७७

कार्यक्रम : जगोडा कोष कार्यक्रम

बजेट विनियोजित : २ करोड १२ लाख ३ हजार

बजेट निकासा जगोडा : १ करोड ८१ लाख ५९ हजार

हाल सम्म खर्च : १ करोड ८१ लाख ५९ हजार

आर्थिक प्रगती : १०० प्रतिशत

भौतिक प्रगति : १०० प्रतिशत

आयोजनाको प्रगति र संख्या :

सडक, ढल, भवन, फोहरमैला व्यवस्थापन ९

ब.उ.शि.नं. : ३६५८१९३

कार्यक्रम : स्थानीय शासन तथा सामुदायिक
विकास कार्यक्रम

बजेट विनियोजित : ३२ लाख ३३ हजार

बजेट निकासा : २८ लाख ८३ हजार

हाल सम्म खर्च : २८ लाख ८३ हजार

आर्थिक प्रगती : १०० प्रतिशत

कार्यक्रमको प्रकृति र संख्या : सामाजिक

परिचालन,जिविकोपार्जन,EFLG ३

ब.उ.शि.नं. : ३६५८१७३ सशर्त अनुदान

कार्यक्रम : स्थानीय विकास शुल्क कोष पूजिगत अनुदान

बजेट विनियोजित : १ करोड ९ लाख ६० हजार

बजेट निकासा : १ करोड ९ लाख ६० हजार

हाल सम्म खर्च : १ करोड ९ लाख ६० हजार

आर्थिक प्रगती : १०० प्रतिशत

भौतिक प्रगति : १०० प्रतिशत

आयोजना तथा कार्यक्रमको प्रकृति र संख्या :

सरसफाई,दमकल,सडक बत्ति,IEC,HRD,क्षमता विकास ९

चालु खर्च ५१ लाख ५९ हजार समेत (तलव, क.क.कोष)

कार्यक्रम : सडक बोर्ड कार्यक्रम
बजेट विनियोजित : २९ लाख ८८ हजार
बजेट निकासा : २९ लाख ८२ हजार
हाल सम्म खर्च : २९ लाख ८२ हजार
आर्थिक प्रगती : १०० प्रतिशत
भौतिक प्रगति : १०० प्रतिशत
आयोजनाको प्रगति र संख्या : सडक ४

कार्यक्रम : आन्तरिक कोष

बजेट विनियोजित : ७५ लाख ४२ हजार

बजेट निकासा : ८५ लाख ३१ हजार

हाल सम्म खर्च : ४७ लाख ७५ हजार चालु

हाल सम्मको खर्च : १८ लाख ६ हजार पूजिगत

आर्थिक प्रगती : ८७ प्रतिशत

भौतिक प्रगति : प्रतिशत

आयोजना तथा कार्यक्रमको प्रकृति र संख्या : लक्षित

बर्ग, म्याचिगंफण्ड, सांवा भूक्तानि ५

कार्यक्रम : शहरी स्वास्थ्य कार्यक्रम

बजेट विनियोजित : ३ लाख १२

बजेट निकासा : ३ लाख १२ हजार

हाल सम्म खर्च : २ लाख ४ हजार

आर्थिक प्रगती : ६५ प्रतिशत

भौतिक प्रगति : प्रतिशत (चालु)

आयोजनाको प्रकृति र संख्या : भवन १

कार्यक्रम : गत वर्षको मौज्दात कार्यक्रम

बजेट विनियोजित : १५ लाख ८२ हजार

बजेट निकासा : १५ लाख ८२ हजार

हाल सम्म खर्च : ७ लाख ४५ हजार

आर्थिक प्रगती : ४७ प्रतिशत

भौतिक प्रगति : १०० प्रतिशत

आयोजनाको प्रकृति र संख्या : सांवा

भूक्तानि, म्याचिगंफण्ड १

कार्यक्रम : प्रकोप व्यवस्थापन

कार्यक्रम जि.वि.स गा.वि.स अनुदान

बजेट विनियोजित : ६ लाख ५० हजार

बजेट निकासा : ५ लाख ७९ हजार

हाल सम्म खर्च : ५ लाख ४८ हजार

आर्थिक प्रगती : ९४ प्रतिशत

कार्यक्रमको प्रकृति र संख्या : दमकल १

राजश्व वांडफांड तर्फ

बजेट रकम : ७१ लाख

आम्दानी रकम: ६८ लाख ६४ हजार

खर्च रकम : ५६ लाख ७६ हजार

आर्थिक प्रगति प्रतिशत : ८२ प्रतिशत

भैतिक प्रगति : १००

आयोजनाको प्रकृति र संख्या : सडक, ढल,

म्याचिगंफण्ड २

स्थानीय यातायात पूर्वाधार तथा क्षेत्रगत कार्यक्रम

आयोजनाको नाम	वडा नं.	लागत अनुमान	मुल्याङ्कन	खर्च	भौतिक लक्ष्य	भौतिक प्रगति प्रतिशत	कामको माध्यम	कैफियत
सडक कालो पत्रे गर्ने काम (मालपो कार्यालय देखी कृषि विकास बैंक रोड सम्म)	३	६५०,०००।००	६०९,३९७।९८	६०९,३९७।९८	१३५ मी.	१००	ठेक्का पट्टा द्वारा	सम्पन्न
सडक कालो पत्रे गर्ने काम । (वासुदेव मुराउंको घर देखी महुवरिया जाने नहर बाटो सम्म)	५	६९९,९७३।५२	६९८,६४९।८५	६९८,६४९।८५	१२३ मी.	१००	ठेक्का पट्टा द्वारा	सम्पन्न
पक्की नाली निर्माण (मालपारा गाउ. भित्र मुल सडकमा)	१३	४४८,९९३।८०	४४४,०७६।१२	४४४,०७६।१२	७६ मी.	१००	ठेक्का पट्टा द्वारा	सम्पन्न
सडक स्तरोन्नती तथा माटो पटान गर्ने काम (औरहिया गाउं देखी दक्षिण जमोहरी गाउं सडक)	१२	२५०,०००।००	२४७,८७६।०५	२४७,८७६।०५	५९७ मी.	१००	ठेक्का पट्टा द्वारा	सम्पन्न

सडक बोर्ड नेपाल कार्यक्रम

आयोजनाको नाम	वडा नं.	लागत अनुमान	मुल्याङ्कन	खर्च	भौतिक लक्ष्य	भौतिक प्रगति	कामको माध्यम	कैफियत
सडक कालोपत्रे मर्मत गर्ने काम (शहरी क्षेत्र)	१,५,१०	२,३९६,७२९।६९	२३,८९,४३३।८०	२३,८९,४३३।८०	१०१० मीटर	१००	ठेक्का पट्टा द्वारा	सम्पन्न
सडक रि ग्रेभल मर्मत (सागरटोल देखी रमतलहा जाने सडक र पिच सडक सिता आचार्यको घर सम्म) ।	७	१,२५१,५३७।२४	१,२४२,६९९।५०	१,२४२,६९९।५०	१२९५ मीटर	१००	ठेक्का पट्टा द्वारा	सम्पन्न
सडक रि ग्रेभल मर्मत (सेमरहवा पिच सडक देखी पश्चिम सेमरहवा हुदै सिचाई नहर सम्म)	८	५७१,०१६।२६	२२५,०२२।०८	२२५,०२२।०८	५८० मीटर	१००	ठेक्का पट्टा द्वारा	सम्पन्न
सडक रि ग्रेभल मर्मत गर्ने काम (रमईको घर देखी लक्ष्मीनगरको पुर्व नहर सम्म)	११	९२२,९१४।११	४०३,०४७।८८	४०३,०४७।८८	७९६ मीटर	१००	ठेक्का पट्टा द्वारा	सम्पन्न

जगेडाकोष कार्यक्रम

बायोोजनाको नाम	वडा नं.	लागत अनुमान	मूल्याङ्कन	खर्च	भौतिक लक्ष्य	भौतिक प्रगति	कामको माध्यम	कैफियत
सतह ढल निर्माण (तौलिहवा खुनुवा सडकको पुर्व तर्फ)	१	२९९९६६१।०२	२०६०४४०।७५	२०६०४४०।७५	१९४ मीटर	१००	ठेका पट्टा द्वारा	सम्पन्न
सडक कालो पत्रे गन काम (मदरसा वगैचा देखी मतिा पेट्रोल पम्प र पुर्व वरगदव सिमाना सम्म)	४	२९९२७७९।६८	१८३९४५७.९७	१८३९४५७.९७	६५५ मीटर	१००	ठेका पट्टा द्वारा	सम्पन्न
बाल मन्दिरको पोखरी संरक्षण र क्रिया घर निकर्माण	५	३२१००९५।६२	२१७८७.०।३०	२१७८७.०।३०	७४ मीटर	१००	ठेका पट्टा द्वारा	सम्पन्न
सतह ढल निर्माण (महिपाल चौधरीको घर देखी राजकुला सम्म)	९	२९९१५७४।३८	१९३६१८६।७६	१९३६१८६।७६	२७ मीटर	१००	ठेका पट्टा द्वारा	सम्पन्न
सडक कालो पत्रे गर्ने काम । (तिलौराकोट पुर्वी द्वार देखी ४ नम्बर जाने बाटो सम्म)	१०	३८३९३४०।७७	२२२३४४८।६४	११८२८१९।५२	६२० मीटर	१००	ठेका पट्टा द्वारा	सम्पन्न
सडक कालो पत्रे गर्ने (पिपरी नहर देखी पश्चिम पिपरी लौसा हुदै हुलाकी सडक सम्म)	१४	३९७१७७।८२	२४३५५४४।७९	१३८८३३७.०३	५४०	१००	ठेका पट्टा द्वारा	सम्पन्न
नगरपालिका भवन निर्माण (कार्यालय हाता भित्र)	५	५९८३८२१।९५	५९७२२७९।७२	३६६९८७।६२	१ वटा	१००	ठेका पट्टा द्वारा	सम्पन्न
अधुरो सडक कालो पत्रे गर्ने (पिपरी नहर देखी पश्चिम पिपरी लौसा हुदै हुलाकी सडक सम्म)	१४	४,२९१,५१३।०६	२,८६६,७७०।७८	२,८६६,७७०।७८	५८० मीटर	१००	ठेका पट्टा द्वारा	सम्पन्न
ब्याक हु तथा ट्रेक्टर र ट्रली खरीद (कायालयको लागि)	५	६,६०६,०००।००	६,६०५,०००।००	६,६०५,०००।००	२ वटा	१००	ठेका पट्टा द्वारा	सम्पन्न

स्वास्थ्य कार्यक्रम

	वडा नं.	लागत अनुमान	कवोल अंक	खर्च	भौतिक लक्ष्य	भौतिक प्रगति	कामको माध्यम	कैफियत
अधुरो स्वास्थ्य भवन निर्माण (डेरवा)	१२	९७४,०५०।००	७०४,६०९।२४	२०४,०००।००	१ गोटा	८०	ठेका पट्टा द्वारा	चालु

आ.ब. २०७०/०७ मा सम्पन्न भएका योजनाहरुको विवरण

प्रवर्धनात्मक क्षेत्र कार्यक्रम

क्र. सं.	योजनाको नाम	बडा नं.	लागत अनुमान	श्रोत			सूच्याङ्कन	भौतिक लक्ष	भौतिक प्रगती %
				नगरपालिका	उपभोक्ता समिति बाट	जम्मा			
१	पक्की नाली निर्माण (मिल कटारको घर देखी कैलाश कटारको घर सम्म	१	१२०,९५५।८२	१००,०००।००	२०,९५५।८२	१२०,९५५।८२	११६,५७६.९	६५ मीटर	१००
२	नाली पुनः निर्माण (पार्क देखी उत्तर, वृजन्तवन, राममिलनको घर नजिक)	२	६२,५००।००	५०,०००।००	१२,५००।००	६२,५००।००	६२,५००।००	२६ मी.	१००
३	नालि मर्मत तथा ढकन निर्माण (हरिरामको घर देखी राजकुमारको घर सम्म)	३	१००,९५५।५२	८०,०००।००	२०,९५५।५२	१००,९५५।५२	१००,९५५।५२	२७	१००
४	मदरसा भवन ढलान (देवनगाडिया)	४	१००,९३१।४४	८०,०००।००	२०,९३१।४४	१००,९३१।४४	१००,९३१।४४	१ बोट	१००
५	अधुरो ईन्ड्र सोलिङ्ग निर्माण (महिता पुल देखी जैलाल अहिरको घर सम्म)	५	६८,३५२।००	५५,०००।००	१३,३५२।००	६८,३५२।००	६८,३५२।००	५२ मी.	१००
६	माटो पटान र ग्रेभल (मा. वि. देखी राजमनको घर सम्म ,)	५	६९,७०१।७१	४८,०००।००	२१,७०१।७१	६९,७०१।७१	६९,७०१।७१	७५ मी	१००
७	सडक ईन्ड्र सोलिङ्ग (विश्वनाथको घर देखी राममिलनको घर सम्म र रहिसको घर देखी रामवासको घर सम्म	६	१५४,०७२।४७	१२५,०००।००	२९,०७२।४७	१५४,०७२।४७	१५४,०७२।४७	६७ मी	१००
८	पक्की नाली निर्माण (सागरटोल)	७	२३१,४५३।३६	१८५,०००।००	४६,४५३।३६	२३१,४५३।३६	२३१,४५३।३६	९७ मी	१००
९	सडक ईन्ड्र सोलिङ्ग (नाली मर्मत, कुवाको ढकन) कुदान	८	८८,३५१।२६	७०,०००।००	१८,३५१।२६	८८,३५१।२६	८८,३५१।२६	३१ मी.	१००
१०	अधुरो सडक ईन्ड्र सोलिङ्ग (महुवा स्कूल देखी मस्जिद सम्म	९	१२२,८९०।५४	१००,०००।००	२२,८९०।५४	१२२,८९०।५४	१२२,९३६।६२	३८ मी.	१००
११	सडक मर्मत तथा ग्रेभल (छाटकी तौलिहवा)	९	३०,०१०।४१	२०,०००।००	१०,०१०।४१	३०,०१०।४१	३०,०१०।४१	३० मी.	१००
१२	सडक कालोपत्रे (क्याम्पस रोडको पुर्व परिचजम भित्रि बाटो)	१०	२०७,२५८।८४	२००,०००।००	७,२५८।८४	२०७,२५८।८४	२००,०००।००	३८ मी.	१००
१३	वरण्डहवा चन्दावतीको घर देखी मेन सडक सम्म)	१०	१२,५१०।२५	१०,०००।००	२,५१०।२५	१२,५१०।२५	१२,५१०।२५	३० मी.	१००
१४	सडक ईन्ड्र सोलिङ्ग (सुखरामपुर)	११	१२५,३१३।१३	१००,०००।००	२५,३१३।१३	१२५,३१३।१३	१२५,३१३।१३	३८ मी.	१००
१५	सडक ग्रेभल तथा नाली निर्माण (जमोहरा र डेरवा)	१२	१९७,०००।००	१५०,०००।००	४७,०००।००	१९७,०००।००	१९७,०००।००	ना.४१ र	१००
१६	विद्युती करण विस्तार (सिन्नगड र डेरवा)	१२	४०,०००।००	४०,०००।००		४०,०००।००	४०,०००।००	१५० मी.	१००
१७	सडक ईन्ड्र सोलिङ्ग (सानो पटखहवा)	१३	१९१,२१२।२१	१५०,०००।००	४१,२१२।२१	१९१,२१२।२१	१९१,२०५।४७	५४ मी.	१००
१८	स्वास्थ्य भवनको लागी गडाहामा माटो पटान गर्ने काम ।	१३	४८,९१२।५०	३३,०००।००	१५,९१२।५०	४८,९१२।५०	४८,९१२।५०	१ बटा	१००
१९	सडक मर्मत (पिपरी जगदीश कुमीको खलिहान देखी दक्षिण)	१३	६६,९१६।१३	४८,०००।००	१८,९१६।१३	६६,९१६।१३	६६,९१६।१६	१५५ मी.	१००
२०	छट पर्बको लागी घाट निर्माण	३	४९९,९०१।४१	४९७,४०१।९१			४९७,४०१।९१	१७ मी.	१००
२१	सडक पि.सि.सि. (अदालत गेट देखी मूल सडक सम्म	४	२३७,५६१।९६	२३५,२७५।४५			२३५,२७५।४५	५७ मी.	१००
२२	कलभट निर्माण	५	१६६,३१३।३३	१५९,७८२।२५			१५९,७८२।२५	१ बटा	१००
२३	सेड तथा प्रतिश्रलय निर्माण (कार्यालय हाता भित्र)	५	४९९,०००।००	४९५,०१०।००			४९५,०१०।००	१ बटा	१००
२४	पक्की नाली निर्माण (वरदहवा)	७	९०,५०१।०८	८९,१५१।४४			८९,१५१।४४	२६ मी.	१००
२५	रामघाट नदीमा घाट तथा बाटो निर्माण	१२	३९५,८४०।३२	३९१,८८२।३३			३९१,८८२।३३	११ मी	१००
२६	पक्की नाली निर्माण (मालपारा)	१३	१९९,६९७।०९	१९७,७७०।१२			१९७,७७०।१२	३५ मी.	१००
२७	हैण्डपाईप खरिद तथा वितरण	१/१४	४५०,०००।००	४५०,०००।००			४५०,०००।००	४५ सेट	१००
२८	ह्युमपाईप खरिद तथा वितरण	१/१४	१००,०००।००	१००,०००।००			१००,०००।००	२२ थान	१००

आर्थिक, सामाजिक एवं भौतिक पूर्वाधार तर्फ

क्र. सं.	योजनाको नाम	वडा नं.	लागत अनुमान	श्रोत			सुन्याङ्कन	भौतिक लक्ष	भौतिक प्रगती %
				नगरपालिका बाट	उपभोक्ता समिति बाट	जम्मा			
१	मदरसा भवन निर्माण (मस्जिदटोल)	१	५३४२७०।५४	४०००००।००	१३४२७०।५४	५३४२७०।५४	५२६७००।५२	१ वटा	१००
२	सडक पि.सि.सि. र नाली निर्माण पटवारी कक्षाको घर देखी पश्चिमम हाटबजार सम्म ।	२	५०१०००।००	४०००००।००	१०१०००।००	५०१०००।००	५०१२३०।००	४२मी र	१००
३	छट पुजाको लागी घाट निर्माण	३	५०००००।००	४०००००।००	१०००००।००	५०००००।००	५०००००।००	२२मीटर	१००
४	सडक पि.सि.सि अदालत गेट देखी मुल सडक सम्म ।	४	५०६२६३।०५	४०००००।००	१०६२६३।०५	५०६२६३।०५	५११७०२।२९	१८५मीटर	१००
५	सडक ईञ्ज सोलिङ तथा पक्की नाली निर्माण (ठुलो बरगदवा)	५	५००८३५।४६	४०००००।००	१००८३५।४६	५००८३५।४६	५००८३५।४६	सो.८२मी.ता	१००
६	सडक ईञ्ज सोलिङ (महुवरिया गाउँको मुल सडकमा)	६	५०१३५।३६	४०००००।००	१०१३५।३६	५०१३५।३६	५११५०।७३	८० मी.	१००
७	दलित महिला भवन निर्माण (बरदहवा)	७	५०१४६।०५	४०००००।००	१०१४६।०५	५०१४६।०५	५०५८५।०२९	१ वटा	१००
८	पक्की नाली निर्माण (कुदान)	८	५०००००।००	४०००००।००	१०००००।००	५०००००।००	५०११०९।४२	११२ मी.	१००
९	सामुदायिक भवन निर्माण (महुवा पोखरी भिटमा)	९	५०२४३०।४२	४०००००।००	४०२४३०।४२	५०२४३०।४२	५२४७४५।७२	१ वटा	१००
१०	सडक कालो पत्रे (क्याम्पस देखी सानो सडका जाने सडक)	१०	४१३९५।२६७	४०००००।००			३९९४६।३३	५८ मीटर	१००
११	सामुदायिक भवन निर्माण (सुखरामपुर)	११	५०२४३०।४२	४०००००।००	१०२४३०।४२	५०२४३०।४२	५२४७४५।७२	१ वटा	१००
१२	राधाचन्द्र प्रा.वि. भवन निर्माण (जमोहरा)	१२	५०२४३०।४२	४०००००।००	१०२४३०।४२	५०२४३०।४२	५२८४२६।७२	१ वटा	१००
१३	सडक ईञ्ज सोलिङ (गोपालपुर गाउँको मुलसडकमा)	१४	५०२,५३१।८०	४००,०००।००	१०२,५३१।८०	५०२,५३१।८०	५०२,५३१।८०	१५२ मीटर	१००

(१०) सामाजिक परिचालनतर्फ

क) सामाजिक परिचालन लागू भएका वडा संख्या	१४
ख) गठन भएका वडा नागरिक मञ्च संख्या	१४
ग) परिचालन भएका सेवा प्रदायक संस्था संख्या	०
घ) वडा नागरिक मञ्चमा सहभागी संख्या	३५०
ङ) वडा नागरिक मञ्चको बैठक संख्या	१४४
च) सामाजिक परिचालकको संख्या	१४
छ) नागरिक सचेतना केन्द्रको संख्या	१४
ज) नागरिक सचेतना केन्द्रको रिफ्लेक्ट कक्षा	६५५
झ) LIP कार्यक्रमबाट लाभान्वित वडा तथा घरधुरी	१४ / ४६

(१२) सामाजिक सुरक्षा कार्यक्रम

क) भत्ता प्राप्त गर्ने जम्मा संख्या

१. बृद्ध भत्ता प्राप्त गर्ने संख्या

७३५

२. अपाङ्ग भत्ता प्राप्त गर्ने संख्या

२२

३. एकल महिला भत्ता प्राप्त गर्ने संख्या

६२६

४. लोपोन्मुख भत्ता प्राप्त गर्ने संख्या

६२

५. बाल संरक्षण अनुदान प्राप्त गर्ने संख्या

०

ख) वितरीत रकम

७३५६

ग) फिर्ता रकम

६७

घ) पेशकी तथा बेरुजु रकम

ड) आ.व. ०७०।७१ को लगतकट्टा संख्या

(६) बेरुजु

६.१ केन्द्रीय अनुदान तर्फको

(१) कूल बेरुजु रकम (रु.)

(२) फछ्यौट रकम

(३) बाँकी बेरुजु

(४) बेरुजुमध्ये फछ्यौट प्रतिशत (२२१ द १००)

६.२ कोषतर्फको बेरुजु

(१) कोष तर्फको बेरुजु रकम (रु.)

५१३

(२) फछ्यौट रकम

५०६

(३) बाँकी बेरुजु

७

(४) बेरुजुमध्ये फछ्यौट प्रतिशत (२२१ द १००)

९८

(७) पेशकी तर्फ

(१) केन्द्रीय बजेटतर्फको पेशकी

(२) आन्तरिक तर्फको पेशकी

(३) फछ्यौट पेशकी (१ र २)

(४) बांकी

१०२

४

९८

पन्जीकरण कार्यक्रम

व्यक्तिगत घटना	दर्ता संख्या
जन्म	८०१
मृत्यु	१४५
विवाह	४१९
बसाइसराई	१०७
सम्बन्ध बिच्छेद	
जम्मा	१४७२

गत वर्षभरीका उल्लेख्य कार्यसम्पादनहरु

क) लक्ष्य भन्दा बढि राजश्व संकलन

ख) शत प्रतिशत भौतिक प्रगति हासिल

ग) सार्वजनिक स्थल संरक्षण र व्यवस्थापनमा उपलब्धी।

मुख्य समस्या / सवालहरु

- १) नीतिगत निरन्तरता र तादम्यताको अभाव ।
- २) मानविय र वित्तिय श्रोतसाधनको सिमितता ।
- ३) संक्रमणकाल अस्थिरता र दण्डहिनता ।
- ४) व्यवस्थापकीय क्षमताको सिमितता ।

समस्या / सवाल / समाधान गर्न भएका प्रयास :

१ नीतिगत निरन्तरता र तादम्यता हुनुपर्ने

२ क्षमता विकास र श्रोत बृद्धि

३ राजनीतिक व्यवस्थापन र कानूनको शासन

४ क्षमता विकास र सशक्तिकरण

जिज्ञासा, सल्लाह-सुभाष

छ की





सहभागीताका लागि

हार्दिक धन्यवाद

दिवाकर भुजेल

कार्यकारी अधिकृत